

Ausführung Umgebung



STRUBY Konzept AG
Steinböden 2
6423 Seewen SZ
T +41 41 818 35 70
www.struby.ch

Architektur & Holzbau als Gesamtleistung
STRUBY Konzept AG | STRUBY Holzbau AG | STRUBY Immo AG

PI-Nr: KA23500-480 Mst: 1:200, 1:1, 1:20, 1:50

Datum: 13.03.2024 / ivm Pla-Gr: 30 x 105

Objekt: Provisorische Trainingshalle, 5630 Muri

Besteller: Einwohnergemeinde Muri

±0.00 = 453.17 m. ü. M. = OK fertig Boden EG

Koordinaten: 2'668'474.7809 / 1'237'050.2224

© Diese Zeichnung ist urheberrechtlich geschützt und darf ohne unsere Genehmigung weder kopiert noch Dritten zugänglich gemacht werden.

Die Absteckungslinien sind Koordinationslinien für die verschiedenen Gewerke. Die Hauptabmessungen sind auf die Absteckungslinien vermasst.

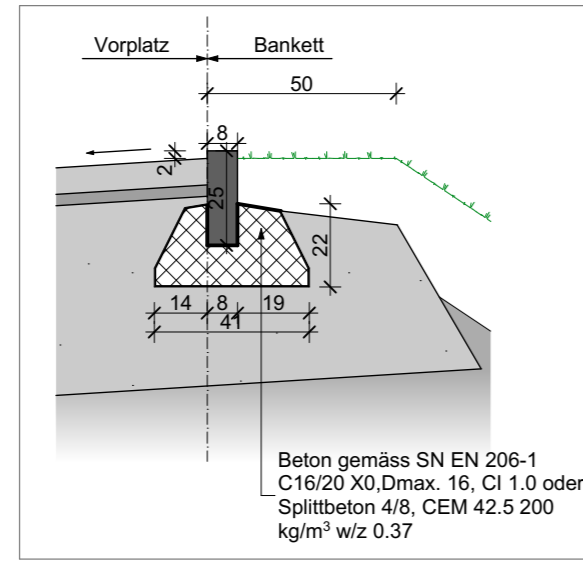
DATUM: #### ÄNDERUNGEN Umgebung:

Rev. A_08.03.2024: -Chaussierungsfläche ergänzt und Asphalt-Fläche reduziert.
Gep. ivm

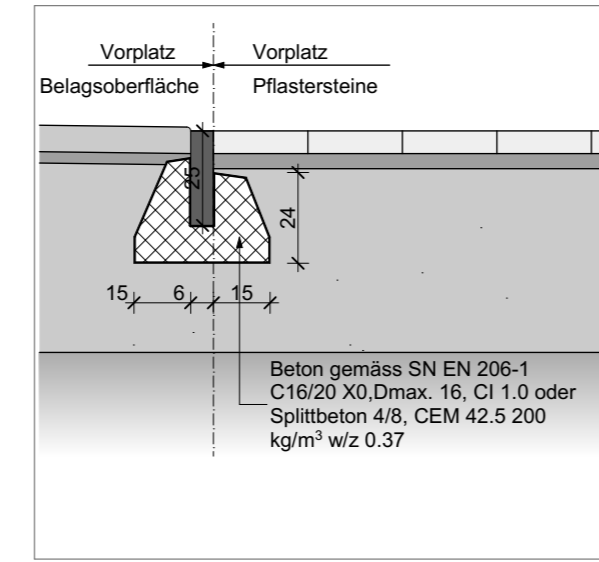
Rev. B_13.03.2024: -Gehwege angepasst. Schotterterrassenfläche angepasst.
Gep. ivm

Höhenknoten:			
392.93	best. Knoten	-0.34	projektierte Knoten innerhalb Grundstück
592.93/-0.70	projektierte Knoten externes Projekt	592.93/-0.70	best. Knoten Schnittpunkt Höhenlinie Grundstücksgrenze

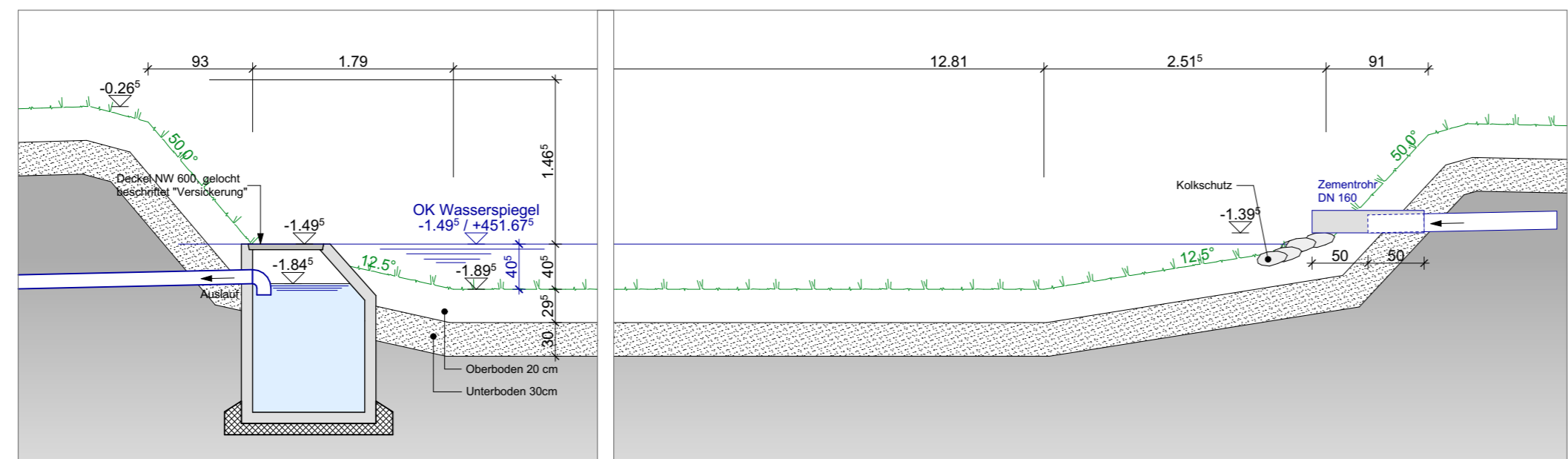
Alle nicht speziell bezeichneten Masse sind Rohmasse und sind am Bau vom Unternehmer zu kontrollieren bez. selbst zu messen. Allfällige Differenzen sind mit der Bauleitung umgehend und vor Arbeitsbeginn zu bereinigen. Masse, die nicht mit dem gezeichneten übereinstimmen, werden rot unterstrichen. Alle Pläne sind vom Unternehmer auf ihre Vollständigkeit und Richtigkeit zu überprüfen.



UM_05 1:20

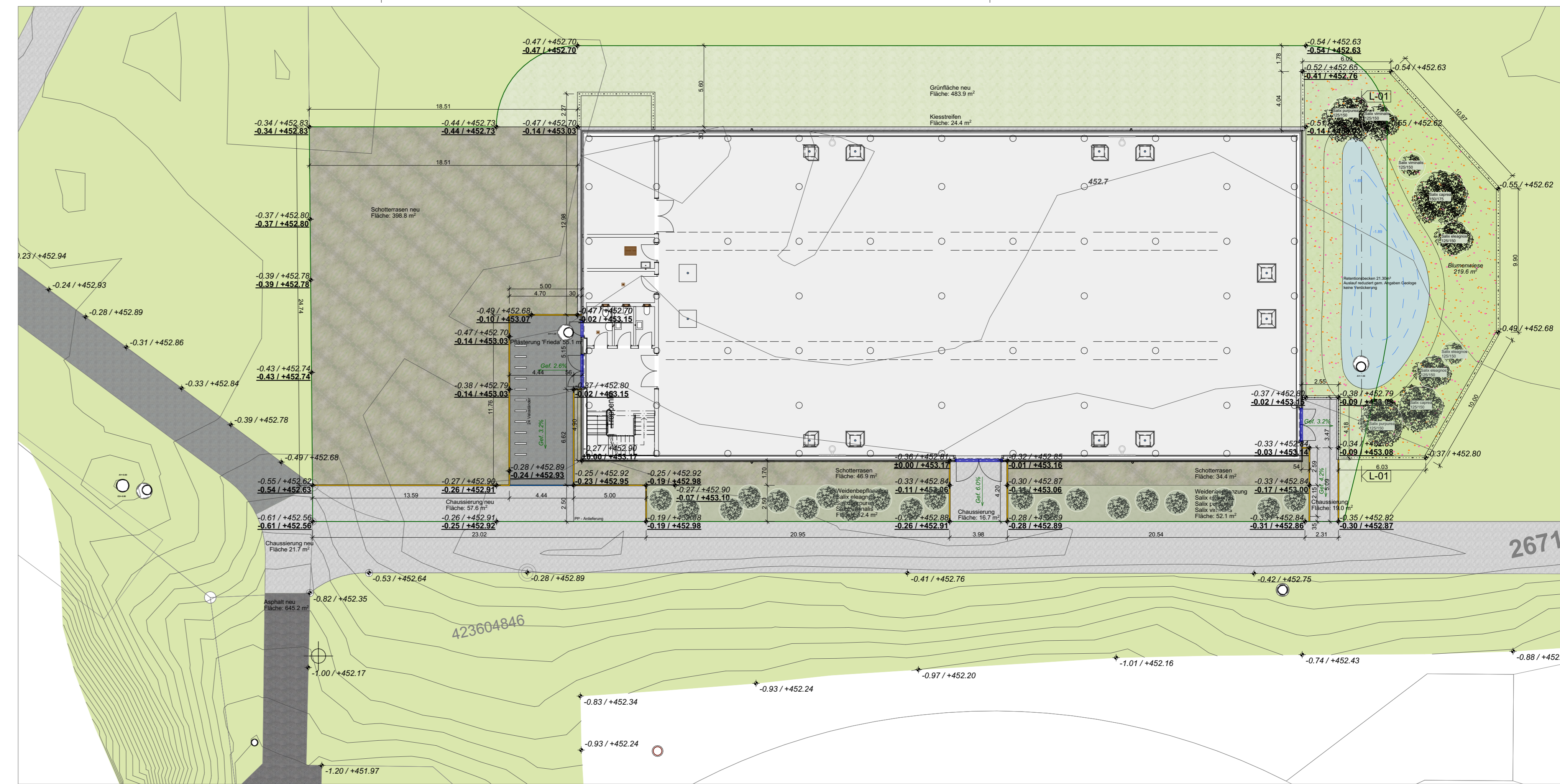


UM_07 1:20



L-01 Retentionsmulde 1:50

Randabschlüsse			
UM_05	Stellstein Natur SN 8/25/10 offen		63.88
UM_07	Stellstein Beton SB 2/25/0		4.52



Umgebung Schönplan 1:200